




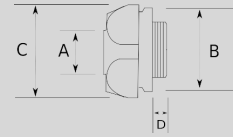
Infos of N4900 :




IP
MIN 
MAX 
CERT
N4900

En pürüzsüz iç çeper 90°!

- ▶ Galvanizli çelik gövde
- ▶ 1/2" - 5" arası ölçülerde dişli boru (IMC) için 90 derece dişli dirsek
- ▶ IMC boru ile iki adet galvanizli manşon yardımıyla birleştirilir
- ▶ Kolay kablo çekimi sağlayan geniş radüslü
- ▶ Boru iç çapakları bulunmadığı için pürüzsüz bir iç çepere sahiptir
- ▶ Manşon dahil değildir



Sizes & Prices :

Ürün Kodu	Ölçü	Ölçü	A (mm)	B (mm)	C (mm)	D (mm)	Paket Miktarı (ad)	Net Ağırlık (kg/ad)	Satış Fiyatı (USD/ad)
N490016	1/2"						10.00	0,202	1,81
N490021	3/4"						50.00	0,287	2,48
N490026	1"						25.00	0,527	4,51
N490035	1 1/4"						15.00	0,858	7,21
N490040	1 1/2"							0,000	10,58
N490052	2"							0,000	15,31
N490063	2 1/2"							0,000	74,55
N490078	3"							0,000	118,23
N490102	4"							0,000	140,00

Accessories :

IMC MANŞON, GALVANİZLİ



N3500

İki IMC boruyu rahatça birleştirin!

IMC KLİPS RAYI



N4880

Düzlemde kayan sistemler!

IMC BİRLEŞTİRME MUFU, ÜÇ PARÇALI MF



N4550

Pano - buat bağlantılarında!

KONDULET, ALÜMİNYUM, DIŞLI C



N4740

Sonradan müdahale edilebilir tesisatlar için!