




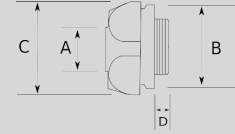
Infos of N4800 :




IP
MIN 
MAX 
CERT
N4800

Düzlemde kayan sistemler!

- ▶ Galvanizli çelik gövde
- ▶ Civata – somunlu
- ▶ 1/2" - 2" arası ölçülerde metal ray (C profil) için klips
- ▶ C profili üzerine monte edilir
- ▶ IMC boru kolayca sağa veya sola kaydırılabilir
- ▶ IMC boru profil kalınlığı kadar yüzeyden uzaklaşır



Sizes & Prices :

Ürün Kodu	Ölçü	Ölçü	A (mm)	B (mm)	C (mm)	D (mm)	Paket Miktarı (ad)	Net Ağırlık (kg/ad)	Satış Fiyatı (USD/ad)
N480016	1/2"						100.00	0,035	0,56
N480021	3/4"						50.00	0,053	0,68
N480026	1"						50.00	0,061	0,79
N480035	1 1/4"						50.00	0,069	0,91
N480040	1 1/2"							0,000	1,01
N480052	2"						25.00	0,126	1,13
N480063	2 1/2"							0,000	1,35
N480078	3"							0,000	1,58
N480102	4"							0,000	2,03
N480125	5"							0,000	5,35

Accessories :

BUAT, ALÜMİNYUM DÖKÜM



N2570

Darbe tehlikesi bulunan ortamlar için!

IMC BORU, UL ONAYLI



NS

Galvaniz Elektrik Borusu!

IMC BORU ASMA KELEPÇESİ



N3870

Pürüzlü yüzeylerde en düzgün montaj!

BORU KELEPÇESİ, AĞIR YÜK KAFALI



N8820

Ağır yük kelepçesi!