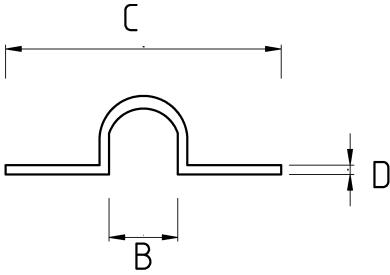


IMC montajı için gerekli!

- Galvanizli çelik gövde
- 1/2" - 2" arası ölçülerde çift kulak kelepçe
- Amerikan UL belgesine sahip
- Montaj için çift delikli
- IMC boru, monte edilen yüzeye bitişik şekilde montaj yapılırsa tercih edilir



Teknik Özellikler



| Ürün Kodu | Ölçü I | A | B | C | D | E | Net Ağırlık (kg/ad) | Paket Miktarı (ad) |
|-----------|--------|---|---|---|---|---|---------------------|--------------------|
| N482016 | 1/2" | | | | | | 0,006 | 200.00 |
| N482021 | 3/4" | | | | | | 0,013 | 160.00 |
| N482026 | 1" | | | | | | 0,013 | 100.00 |
| N482035 | 1 1/4" | | | | | | 0,026 | 50.00 |
| N482040 | 1 1/2" | | | | | | 0,040 | 40.00 |
| N482052 | 2" | | | | | | 0,044 | 40.00 |
| N482063 | 2 1/2" | | | | | | 0,098 | 15.00 |
| N482078 | 3" | | | | | | | |
| N482102 | 4" | | | | | | | |