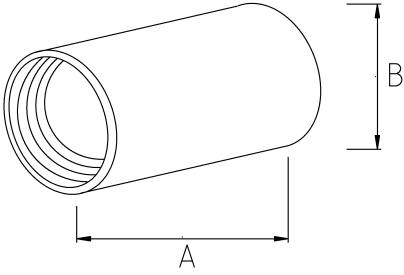


En zorlu koşullar için birebir!

- Paslanmaz çelik (316L) gövde
- Düz tip manşon
- Dış hava şartlarına, yağlara, asitlere karşı mükemmel koruma
- Erkek rakoru dişliye çevirmek veya iki dişli paslanmaz boruyu birleştirme amacıyla kullanılır

**Teknik Özellikler**

| Ürün Kodu | Ölçü I | A | B | C | D | E | Net Ağırlık (kg/ad) | Paket Miktarı (ad) |
|-----------|------------|---|---|---|---|---|---------------------|--------------------|
| S756816 | NPT 1/2" | | | | | | 0,151 | 50.00 |
| S756821 | NPT 3/4" | | | | | | 0,084 | 25.00 |
| S756826 | NPT 1" | | | | | | | |
| S756835 | NPT 1 1/4" | | | | | | | |
| S756840 | NPT 1 1/2" | | | | | | | |
| S756852 | NPT 2" | | | | | | | |