

Pirinç üzeri nikel kaplı rakor – IP67

- Pirinç döner gövde, nikel kaplamalı
- Harici tip döner rakor
- Dış hava şartlarına, yağlara, asitlere karşı yüksek koruma
- BF, BS, BN model çelik spiral borularla kullanıldığında IP50
- LT model çelik spiral boru ile kullanıldığında IP67
- T6400 pirinç kilitleme somunu dahil değildir
- Pano giriş – Erkek tip

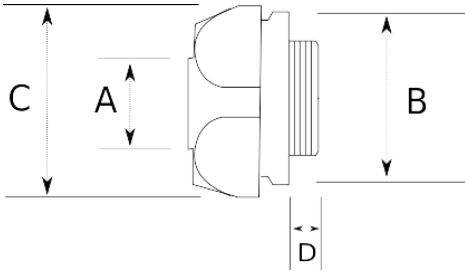


IP65

-45 C

+105 C

Teknik Özellikler



Ürün Kodu	Ölçü I	A	B	C	D	E	Net Ağırlık (kg/ad)	Paket Miktarı (ad)
L603210	PG9	10.00	20.00	22.00			0,038	100.00
L603212	PG11	13.00	24.00	26.00			0,053	80.00
L603213	PG13.5	13.00	24.00	26.00			0,063	60.00
L603215	PG13.5	16.00	28.00	30.00			0,077	60.00
L603216	PG16	16.00	28.00	30.00			0,080	60.00
L603221	PG21	21.00	34.00	35.00	11.50		0,110	40.00
L603226	PG29	26.00	42.00	45.00			0,196	20.00
L603235	PG36	35.00		54.00				
L603240	PG42	40.00		61.50				
L603252	PG48	52.00		76.00				
L603410	M16x1.5	10.00	20.00	22.00			0,042	100.00
L603412	M16x1.5	13.00	24.00	26.00			0,055	80.00
L603413	M20x1.5	13.00	24.00	26.00				
L603416	M20x1.5	16.00	28.00	30.00			0,080	50.00
L603421	M25x1.5	21.00	34.00	35.00			0,097	40.00
L603425	M25x1.5	26.00						20.00
L603426	M32x1.5	26.00	42.00	45.00			0,204	20.00

L603435	M40x1.5	35.00		54.00				
L603440	M50x1.5	40.00		61.50			0,409	10.00
L603452	M63x1.5	52.00		76.00				
L603610	1/4"	10.00	20.00	22.00				
L603612	3/8"	13.00	24.00	26.00			0,062	80.00
L603613	1/2"	13.00	24.00	26.00			0,064	80.00
L603616	1/2"	16.00	28.00	30.00			0,076	40.00
L603621	3/4"	21.00	34.00	35.00			0,114	40.00
L603626	1"	26.00	42.00	45.00			0,197	20.00
L603635	1 1/4"	35.00		54.00				
L603640	1 1/2"	40.00		61.50			0,385	10.00
L603652	2"	52.00		76.00			0,651	6.00
L603663	2 1/2"	63.00						
L603813	NPT 3/8"	13.00	24.00	26.00				
L603816	NPT 1/2"	16.00	28.00	30.00				
L603821	NPT 3/4"	21.00	34.00	35.00				
L603826	NPT 1"	26.00	42.00	45.00				
L603835	NPT 1 1/4"	35.00		54.00				
L603840	NPT 1 1/2"	40.00		61.50				
L603852	NPT 2"	52.00		76.00				
L603863	NPT 2 1/2"	63.00						
L603878	NPT 3"	78.00						
L603902	NPT 4"	102.00						