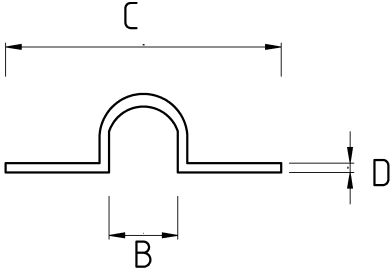


**Çelik tava montajlarında!**

- Galvanizli çelik gövde
- Somunlu boru kelepçesi için boydan boya dişli tij
- Galvanizli boru, monte edilen yüzeye asılacak şekilde montaj yapılırsa tercih edilir

**Teknik Özellikler**

Ürün Kodu	Ölçü I	A	B	C	D	E	Net Ağırlık (kg/ad)	Paket Miktarı (ad)
N884006	M6	6.00					0,170	100.00
N884008	M8	8.00					0,310	100.00
N884010	M10	10.00					0,473	50.00
N884014	M14	14.00						