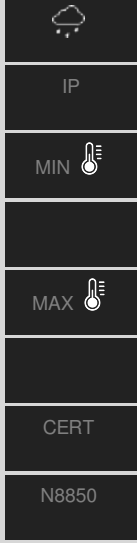
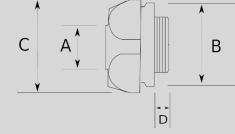


Infos of N8850 :



En sağlam ve kolay montaj!

- Galvanizli çelik gövde
- U bolt
- Montaj için çift somunlu
- IMC boru, monte edilen yüzeye bitişik şekilde montaj yapılacaksa tercih edilir



Sizes & Prices :

Ürün Kodu	Ölçü	Ölçü	A (mm)	B (mm)	C (mm)	D (mm)	Paket Miktarı (ad)	Net Ağırlık (kg/ad)	Satış Fiyatı (USD/ad)
N885016	1/2"						100.00	0,024	0,36
N885021	3/4"						100.00	0,030	0,42
N885026	1"						50.00	0,059	0,61
N885035	1 1/4"							0,000	0,71
N885040	1 1/2"						50.00	0,059	0,83
N885052	2"							0,000	1,17
N885063	2 1/2"							0,000	1,76
N885078	3"							0,000	2,31
N885102	4"						10.00	0,325	2,72

Accessories :

BORU KELEPÇESİ, SOMUNLU



N8810

Çelik tava montajlarında!

KONDULET, ALÜMİNYUM, DIŞLI C



N4740

Sonradan müdahale edilebilir tesisatlar için!

BUAT, ALÜMİNYUM, ETANJ TEKLİ



N4610

Tüm delikleri dışı ve montaja hazır!

IMC BUSHING, ÇELİK, İZOLELİ



N4200

Dövülebilir çelikten üretilmiş!